



**MUREXIN**

[www.murexin.com](http://www.murexin.com)

# Dekoratívny podlahový systém Murexin Koberec z prírodného kameňa

Vzhľadovo efektívny • extrémne odolný • prevedenie v atraktívnych farebných odtieňoch • protišmykový a ľahko čistiteľný povrch





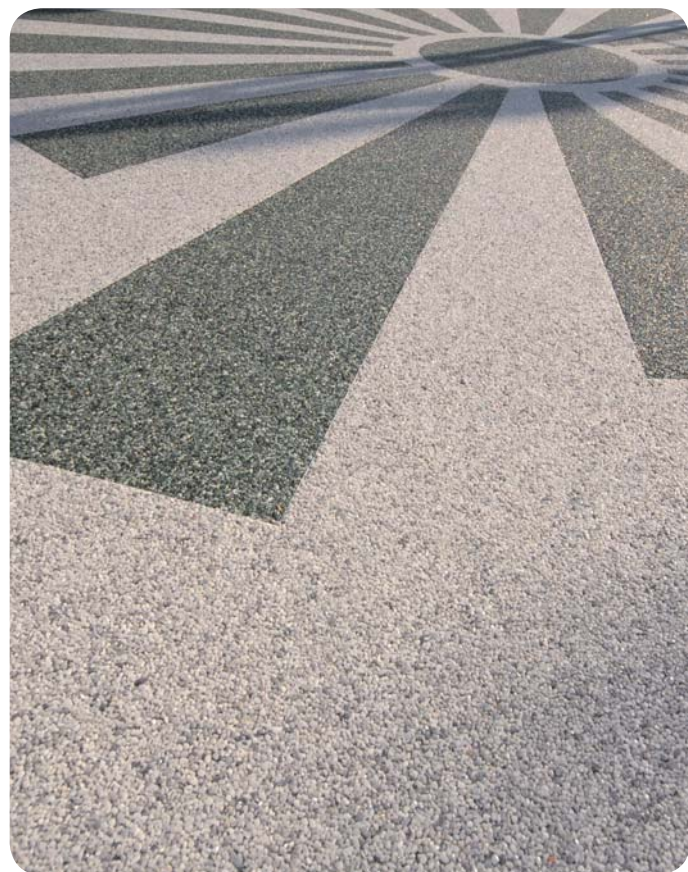
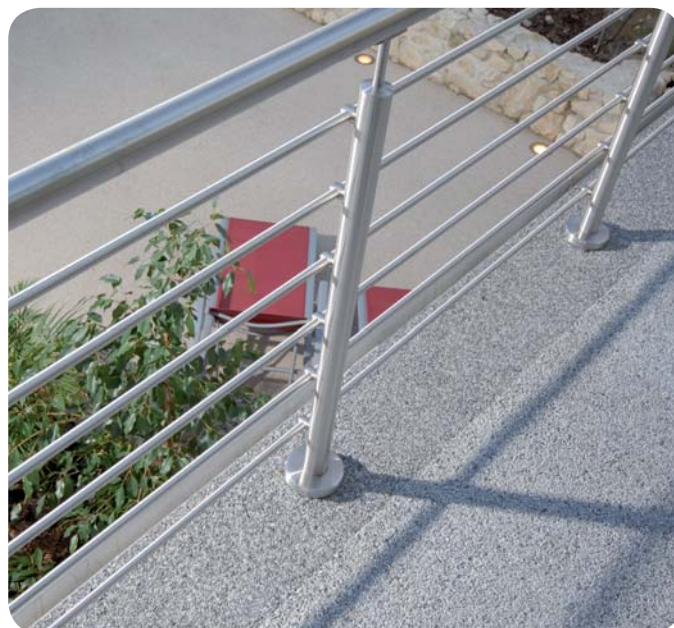


## Univerzálne možnosti riešenia s Murexin Koberec z prírodného kameňa

Murexin Koberec z prírodného kameňa je dekoratívna podlaha z prírodného kameňa použiteľná pre interiér aj exteriér ako sú obchodné priestory, vstupné haly, autosalóny, kryté bazény, kaviarne, lodžie, balkóny atď. Murexin Koberec z prírodného kameňa je šetrný k životnému prostrediu, pretože neobsahuje rozpúšťadlá, je mrazuvzdorný, chemikáliam odolný a má protišmykový povrch.

Miešaním rôznych druhov kameniva môžeme dostať pestrú farebnú škálu povrchov, ktoré nám vytvárajú prírodný vzhľad daného prostredia.

Koberec z prírodného kameňa je vhodný na nosný podklad ako je betón, cementový poter (minimálna hrúbka 4,5 cm) alebo na epoxidové malty (minimálna hrúbka 1,5 cm) ktoré sú odizolované proti vode.



- > Vzhľadovo efektívny
- > Atraktívne farebné odtiene
- > Protišmykový povrch
- > Ľahko čistiteľný povrch
- > Zaťažiteľný dopravnými prostriedkami
- > Vyrovnáva nerovnosti povrchu
- > Paropriepustný, malá hrúbka vrsty

## Pre dokonalý systém

### Murexin Koberec z prírodného kameňa

Príprava podkladu

Epoxidová živicová báza EP 70 BM plnená kremičitým pieskom 0,1 – 0,5 mm

Zdrsnenie povrchu

Posyp s kremičitým pieskom 0,3 – 0,8 mm

Izolovanie podkladu (voliteľné)

Univerzálna izolácia PU 500

Zdrsnenie povrchu

Posyp s kremičitým pieskom 0,3 – 0,8 mm

Koberec z prírodného kameňa

Koberec z prírodného kameňa PU 1K  
zmiešaný s mramorovým pieskom Colorit MG 24 alebo MF 51

Zapečatenie povrchu

Epoxy Clear Coat CC 200

### Murexin Posypová podlaha

Príprava podkladu

Epoxidová živicová báza EP 70 BM plnená kremičitým pieskom 0,1 – 0,5 mm

Zdrsnenie povrchu

Posyp s kremičitým pieskom 0,3 – 0,8 mm

Povrchová vrstva

Epoxy Clear Coat CC 200 naniesť murárskym hladítkom +  
posyp Mramorový piesok Colorit MF 51

Zapečatenie povrchu

Epoxy Clear Coat CC 200

## Farebné kombinácie

### Mramorový piesok hrubý Colorit MG 24 (zrniťosť: cca. 2,0 – 4,0 mm)



prírodná



sivá



žltá - biela



farebná



svetlá ružová



zelená



běžová



ružová



business šedá



kontrastná zmes

### Mramorový piesok jemný Colorit MG 51 (zrniťosť: cca. 0,5 – 1,0 mm)



biela



čierna



sivá



zelená



červená



oranžová





# Realizácia

## Požiadavky na podklad

Povrch musí byť v súlade s požiadavkami normy na priemyselné podlahy z reaktívnej živice - suchý, nosný, tvarovo stály bez uvoľnených častí, zbavený prachu, mastnoty, olejov a iných nečistôt.

Nesúdržne vrchné vrstvy podkladu a znečistené miesta treba odstrániť vhodným spôsobom, ako napr. brúsením, frézovaním alebo otryskávaním. Drobné nečistoty a prach po týchto úpravách vysajte z povrchu.

Prípadné nerovnosti povrchu vyrovnajte hrubou maltou alebo jemnou stierkou pripravenou z MUREXIN Epoxidová živicová báza EP 70 BM s prímесou kremičitého piesku. Miešací pomer Epoxidovej živicovej bázy EP 70 BM a kremičitého piesku je závislý od charakteru vyspravovaného miesta. Povrch malty posypte kremičitým pieskom 0,3 - 0,8 mm čím zabránite vytvoreniu hladkých miest s menšou priľnavosťou konečnej povrchovej vrstvy. Pred nanášaním Koberca z prírodného kameňa nechajte podkladovú vrstvu dostatočne vyzrieť (min 24 hod. pri 20 °C).



Meranie zvyškovej vlhkosti



Úprava povrchu brúsením



Meranie prídržnosti (pevnosti v ťahu)

Zvyšková vlhkosť max. 3,5% hmotnosti, merané CM prístrojom.  
Teplota podkladu vyššia ako 12 °C a 3 °C nad rosným bodom  
Priemerná nameraná hodnota prídržnosti = 1,5 N/mm<sup>2</sup> (prídržnosť - pevnosť v ťahu)  
Najnižšia nameraná hodnota prídržnosti = 1,1 N/mm<sup>2</sup>

## Príprava podkladu

Miešanie: Potrebné množstvá miešajte vždy v váhovom pomere A : B = 2 : 1. Zložku B pridajte k zložke A a pomocou elektrického miešadla premiešajte cca 2 - 3 min. pri max. 500 ot./min., až do získania úplne homogénnej hmoty. Premiešajte aj materiál na dne obalu. Na zabezpečenie rovnomerného vytvrdnutia a zabránenia vzniku lepiých miest (chyba v miešaní) je potrebné už premiešaný materiál preliať do čistej nádoby a opäť dôkladne premiešať. Po odobratí menších množstiev nádobu podľa možnosti ihneď pevne uzavrite.

Ako penetračný náter pre prípravu a spevnenie povrchu použite na celú plochu MUREXIN Epoxidová živicová báza EP 70 BM (s prímесou kremičitého piesku MUREXIN 0,1-0,5 mm). Čerstvý penetračný náter výdatne zasypte MUREXIN kremičitým pieskom 0,3-0,8 mm. Doba vytvrdnutia cca 24 hod.



## Miešanie



Požadovanú farebnú zmes MUREXIN Mramorový piesok Colorit 2-4 mm alebo MF 51 0,5-1 mm zmiešajte s MUREXIN Kobrec z prírodného kameňa PU 1K.



Zmes mramorového piesku a živice dôkladne premiešajte nízko-otáčkovým elektrickým miešadlom (cca 400 ot./min.).



Pre dosiahnutie dokonalej homogénosti zmes následne presypte do čistej nádoby a znovu dôkladne premiešajte.

## Spracovanie



Zmes nanášajte murárskym hladítkom vo vrstve hrúbky cca 6 mm. Zároveň treba vrstvu zhutnovať a vyrovnávať.



Na zapečatenie povrchu koberca z prírodného kameňa použite MUREXIN Epoxy Clear Coat CC 200. Nanášajte mikrovláknitým valčekom alebo gumenou stierkou.



Pri použití MUREXIN Mramorový piesok MF 51 je priemerná hrúbka vrstvy asi 2 - 3 mm. Pri použití MUREXIN Mramorový piesok MF 51 platí, že priebežné čistenie náradia s Murexin EP Reiniger V4 výrazne zlepšuje spracovateľnosť.



**Upozornenie:** Nepracujte na priamom slnku alebo povrchoch s vysokými teplotami, pretože sa výrazne skracuje doba spracovania a na povrchu sa môžu tvoriť bubliny.

**Poznámka:** Plochy sú pochôdzne po cca 12 hod. Plné zaťaženie je možné po 7 dňoch.



## Izolovanie

Ak je nutné izolovanie podkladu proti vode treba postupovať nasledovne: príprava podkladu penetračným náterom (MUREXIN Epoxidová živcová báza EP 70 BM, posyp kremičitým pieskom 0,3 - 0,8 mm), izolačná vrstva MUREXIN Universal PU 500. Nanášať murárskym hladítkom. Po vytvrdnutí prvej vrstvy MUREXIN Univerzálna izolácia PU 500, natiahnuť druhú vrstvu a zasypať kremičitým pieskom 0,3-0,8 mm.

Táto skladba sa používa pre exteriérové plochy so sklonom min. 1,5 až 2%. Dilatačné spoje treba prenášať aj do povrchových vrstiev a škáry medzi dvoma MUREXIN ukončovacími lištami (šírky cca 5-7 mm) vyplniť s Murexin Škárovacia hmota PU 15.

Ďalej odporúčame pri vonkajších plochách každé 4 m (pomer strán: max. 1 : 2), alebo pri zmene v tvare povrchu (napr. zúženie, lomenie, zmena sklonu atď.) vytvoriť dilatačné škáry (s MUREXIN ukončovacia lišta).

Na premostenie a izolovanie obvodových a rohových spojov (napr. podlaha - stena, podlaha - stĺp) musí byť použitá MUREXIN Izolačná páska DB70.



## Ďalšie varianty realizácie - zvislé plochy



Zvislé plochy pripravte tak, že zmiešate MUREXIN koberec z prírodného kameňa PU 1K s 8% MUREXIN Tixotropná prísada SN 1K a ako základný náter naneste na podklad špachtlou.



MUREXIN Mramorový piesok zmiešajte s MUREXIN koberec z prírodného kameňa PU 1K vo váhovom pomere 25 : 1,25. Miešajte s nízko otáčkovým miešadlom. Zmes nanášajte na pripravený podklad spôsobom mokry do mokrého. Preto je potrebné naniesť zmes do cca 30-45 minút od prípravy podkladu.

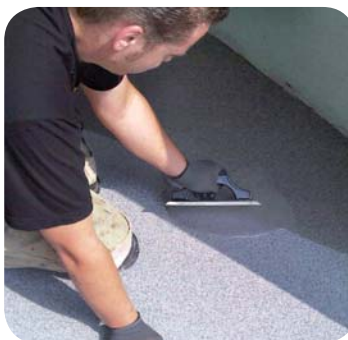


Pre vytvorenie čistých a tvarovo dokonalých ukončení hrán použite MUREXIN ukončovací profil 6 mm prilepený k podkladu epoxidovou lepiacou maltou s MUREXIN epoxidová živcová báza EP 70 BM s prímiesou kremičitého pieskom MUREXIN 0,1-0,5 mm.

## Ďalšie varianty realizácie - Posypová podlaha



Pre posypovú úpravu (s MUREXIN Mramorový piesok jemný Colorit MF 51) naneste pomocou murárskeho hladítka na podklad Murexin Epoxy Clear Coat CC 200 a bohato zasypete jemným mramorovým pieskom. Po vytvrdnutí prebytočný piesok odstráňte.



Vrchný pečiatiaci náter realizujete rovnako s Murexin Epoxy Clear Coat CC 200.

# Prehľad výrobkov:

## Príprava podkladu

### Epoxidová živcová báza EP 70 BM



Modifikovaná, bezrozpúšťadlová, bez pridaných prímiesí. Je transparentná s nažltlým odtieňom. Tvrdne aj v hrubších vrstvách bez pnutia voči podkladu, odolná voči nárazom. Používa sa ako penetračný náter, uzatvárací náter, povlaková vrstva, lepidlo, na zalievanie a zošívanie trhlín a ako spojivo epoxidových mált.

Miešací pomer vo váhových množstvách: komp. A : B = 2:1.

Spotreba: penetračný náter cca 0,3 kg/m<sup>2</sup>/1 náter

Spotreba: drsná stierka cca 0,7 kg/m<sup>2</sup>

Spotreba: hrubá malta cca 0,3 kg/m<sup>2</sup>/1 mm

### Kremičitý piesok



Kremičité piesky z prírodných zdrojov. Viacnásobné prepierané a sušené piesky, bez hlininových látok a iných nečistôt.

Používajú sa na posyp penetračných náterov z epoxidovej živice EP 70 BM.

Zrnitosť: 0,3 - 0,8 mm

## Koberec z prírodného kameňa

### Mramorový piesok Colorit MG 24 / MF 51



Mramorový farebný piesok pre použitie v interiéri a exteriéri, v kombinácii s Murexin Koberec z prírodného kameňa PU 1K. Má rovnakú farbu v celom priereze, čo zaručuje farebnú stálosť aj počas intenzívneho používania.

Zrnitosť MG 24: cca 2,0 - 4,0 mm

Zrnitosť MF 51: cca 0,5 - 1,0 mm

Spotreba MG 24: cca 14 - 16 kg/m<sup>2</sup> pri hrúbke vrstvy 6 mm

Spotreba MF 51: cca 5,0 - 5,5 kg/m<sup>2</sup> pri hrúbke vrstvy 3 mm

### Koberec z prírodného kameňa PU 1K, jednozložkový



Jednozložková, stárnutiu odolná, svetlostála PU živica. Vytvrdzuje reakciou so vzdušnou vlhkosťou, bez uvoľňovania zápachu. Zmiešaním s kremičitým pieskom vzniká poveternostným vplyvom a oderu odolná vrstva. Ľahko čistiteľná. Veľmi dobrá výdatnosť.

Spotreba: cca 0,1 kg/m<sup>2</sup>/1mm.

### Tixotropná prísada SN 1K



Prísada na zníženie viskozity do PU systémov. Používa sa pri aplikáciách na zvislé plochy.

Spotreba: 8% z váhy PU 1K.

## Izolovanie, pečatenie povrchu

### Univerzálna izolácia PU 500



Dvojzložková, trvalo pružná, izolácia na polyuretánovej báze. Spracováva sa za studena, neobsahuje rozpúšťadlá. Má tixotropnú viskozitu, výborne sa spracováva aj na zvislých plochách, bez stekania. Použitie v exteriéri a interiéri, na utesnenie, odizolovanie konštrukcií pod keramickými obkladmi a dlažbami v bazénoch, nádržkách, sprchách, na balkónoch, terasách, lodžiách a trvalo vlhkých priestoroch. Vytuhnutá izolácia je trvalo pružná, vode a pare nepriepustná, odoláva nárazom a oteru. Vyniká veľmi dobrou odolnosťou voči chemikáliám.

Spotreba: cca 1,4 kg/m<sup>2</sup>/1 mm

### Epoxy Clear Coat CC 200



Epoxidový, dvojzložkový systém určený na zalievanie pórov v kobercoch z prírodného kameňa. Tuhne v akejkoľvek hrúbke bez pnutia a farebnej zmeny, po vytuhnutí ostáva dokonale číry. Vhodný do interiéru a exteriéru.

Spotreba: cca 0,3 kg/m<sup>2</sup> na jeden náter  
cca 2 kg/m<sup>2</sup> ako pečatiaci náter

### Ukončovacie lišty



Ukončovacie profily v mnohých tvarových a farebných prevedeniach pre vytvorenie čistých a atraktívnych hrán obkladov. Profily môžu byť použité nielen pre vytvorenie hrán obkladov a dlažieb, ale aj ako dekoratívny deliaci prvok medzi rôznymi podlahovými krytinami (napr. dlažba, koberec, drevo atď.). Do vlhkých priestorov sa neodporúča používať profily s povrchovou úpravou z mosadze.

Povrchová úprava: mosadz, nerezová oceľ V2A, eloxovaný hliník, hliník farebne potiahnutý.

### Epoxidové riedidlo EP V4



Riedidlo na riedenie epoxidových živíc, epoxidových povlakov, epoxidových impregnácií, a na umývanie náradia po práci s epoxidmi.

# MUREXIN

[www.murexin.com](http://www.murexin.com)



**Murexin s.r.o.**  
SK-831 04 Bratislava  
Magnetová 11

Tel.: +421/2/492 77 224  
Fax: +421/2/492 77 220  
E-Mail: [murexin@murexin.sk](mailto:murexin@murexin.sk)  
[www.murexin.sk](http://www.murexin.sk)

**Rakúsko: Murexin AG (Zentrale)**  
A-2700 Wiener Neustadt, Franz v. Furtenbach Str. 1  
Tel.: +43/2622/27 401-0, Fax: +43/2622/27 401-187  
E-Mail: [info@murexin.com](mailto:info@murexin.com)

**Maďarsko: Murexin Kft.**  
H-1103 Budapest, Noszlopy u. 2.  
Tel.: +36/1/262 60 00, Fax: +36/1/261 63 36  
E-Mail: [murexin@murexin.hu](mailto:murexin@murexin.hu)

**Česká republika: Murexin spol. s r.o.**  
CZ-664 42 Modřice, Brněnská 679  
Tel.: +420/5/484 26 711, Fax: +420/5 /484 26 721  
E-Mail: [murexin@murxin.cz](mailto:murexin@murxin.cz)

**Polsko: Murexin Polska sp. z o.o.**  
PL-03-236 Warszawa, ul. Annopol 4A  
Tel.: +48/22/884 77 55, Fax: +48/22/814 53 31  
E-Mail: [biuro@murexin.pl](mailto:biuro@murexin.pl)

**Slovinsko: Murexin d.o.o.**  
SLO-2310 Slovenska Bistrica,  
Kolodvorska ulica 31b  
Tel.: +386/2/805 09 20, Fax: +386/2/805 09 21  
E-Mail: [info@murexin.si](mailto:info@murexin.si)

**Srbsko: Murexin d.o.o.**  
SRB-11000 Beograd – Zvezdara,  
Radojke Lakić 24  
Tel.: +381/11/242 21 33  
E-Mail: [info@murexin.rs](mailto:info@murexin.rs)

**Rusko: ООО МУРЕКСИН (Murexin GmbH.)**  
141980 Dubna, Moscow Region  
ul. Universitetskaya 11, Russian Federation  
Tel.: +7/496/212 85 79, Fax: +7/496/212 85 79  
E-Mail: [info@murexin.ru](mailto:info@murexin.ru)

**Francúzsko: Murexin France Sarl**  
67100 Strasbourg, 10 Rue Schertz  
Tél: +33 (0) 3 88 66 48 10,  
Fax: +33 (0) 3 88 66 50 73  
E-Mail: [info@murexin.fr](mailto:info@murexin.fr)

**Švajčiarsko: Murexin AG**  
CH-8303 Bassersdorf, Hardstrasse 20  
Tel.: +41/44/877 70 30, Fax: +41/44/877 70 33  
E-Mail: [info@murexin.ch](mailto:info@murexin.ch)